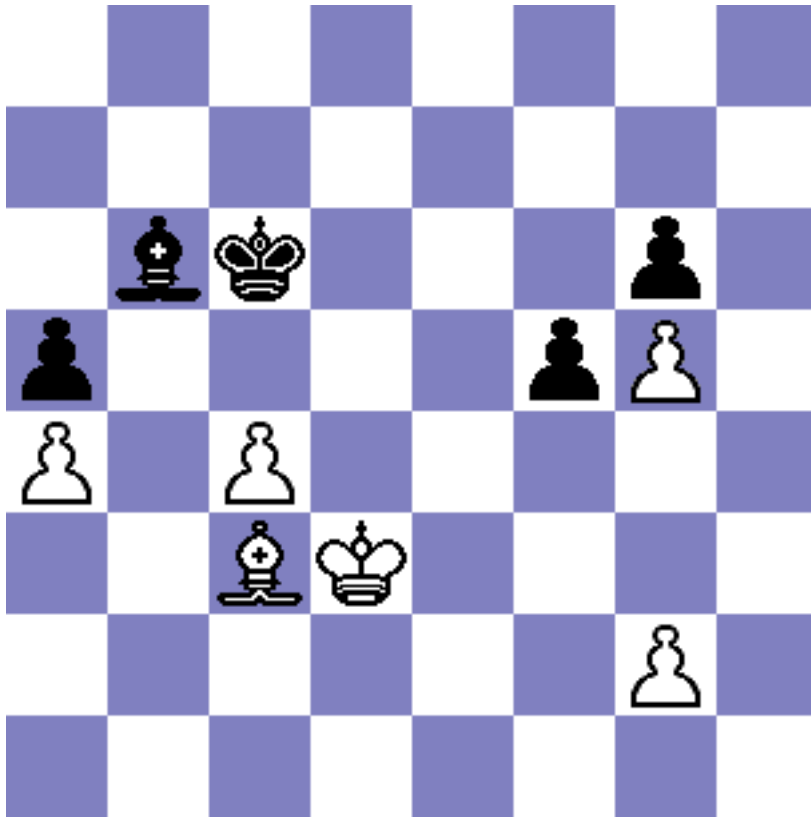


Efektowny początek

<http://szachowavistula.pl/vistula/efektownypoczatek.htm>

Pozycja na diagramie jest wygrana dla białych, choć wygranie partii wymaga znalezienia pierwszego posunięcia godnego dobrego studium. Plan białych polega na przedarciu się królem na tyły czarnych i zlikwidowaniu pionka g6, co umożliwia dorobienie hetmana po linii g.

Paoli,E - Liebert,H
Debrecen, 1968



Posunięcie białych

1.c5! Gc7 Pasywna obrona jest w tej pozycji najlepszym rozwiązaniem. Szybka klaska czeka a czarne po wymianie goców albo utracie pionka a:

1...Kxc5 2.Gd4+ Kc6 3.Gxb6 Kxb6 4.Kd4+-;

1...Gxc5 2.Gxa5 Ge7 3.Gd2 Kd5 4.a5+-

2.Kc4 Gd8 3.Gf6 Gc7 4.Gc3 Gd8 5.Gd2 Gc7 6.Kd4! Gd8 7.Gf4 Ge7 8.Ke5!+- Kxc5 9.Ke6 Gd8 9...Gf8 10.Kf7.

10.Kd7! Gxg5 11.Gxg5 Kb4 12.Ke6 1-0

Paweł Z. Kruza i Adam Umiastowski

Unikalny ID rozwiązania: #2159

Autor: : Ewelina

Data ostatniej aktualizacji: 2019-08-14 22:48