

# D

## Tekst ?a?obny JERZY DUDA (1913 - 1999)

Zmar? jeden z seniorów warszawskich i polskich szachów, ostatni bodaj z grona s?dziów i organizatorów Olimpiady Warszawskiej 1935, wieloletni pracownik G?ównego Komitetu Kultury Fizycznej, opiekuj?cy si? z ramienia Komitetu sprawami szachów.

Jerzy Duda, syn Jana, s?dziego S?du Najwy?szego, studiowa? prawo. W okresie powojennym pracowa? m. in. w instytucjach pa?stwowych kontroluj?cych dzia?alno?? organizacji sportowych, w tym szachowych. T? dzia?alno?? wykonywa? z zaanga?owaniem, gdy? od m?odo?ci by? zapalonym szachist?, a w latach najlepszej formy (pocz?tek lat pi??dziesi?tych) prezentowa? poziom niez?ego kandydata. Grywa? w mistrzostwach Warszawy, a raz - w barwach klubu "Ogniwo" Warszawa - wywalczy? wraz z dru?yn? dru?ynowe mistrzostwo Polski.

Jerzy Duda nale?a do pokolenia urz?dników i dzia?aczy sportowych, stosuj?cych zasady savoir-vivre oraz znaj?cych j?zyki obce. Z tego wzgl?du kilkakrotnie wchodzi? w sk?ad komitetów organizacyjnych mi?dzynarodowych turniejów, kierowa? te? polsk? reprezentacj? podczas wyjazdów zagranicznych.

Sekundowa? te? kilkakrotnie polskim zawodnikom podczas startów indywidualnych, m. in. towarzyszy? mistrzowi Bogdanowi ?liwie podczas pami?tnego startu na turnieju strefowym, kiedy to krakowski zawodnik zakwalifikowa? si? do gry w turnieju mi?dzystrefowym w Goeteborgu.

Posiadacz starych roczników miesi?cznika "Szachy" mo?e przeczyta? rozmaite publikacje Jerzego Dudy i zapozna? si? z kilkoma partiami, w których walczy? z graczami o znanych nazwiskach.

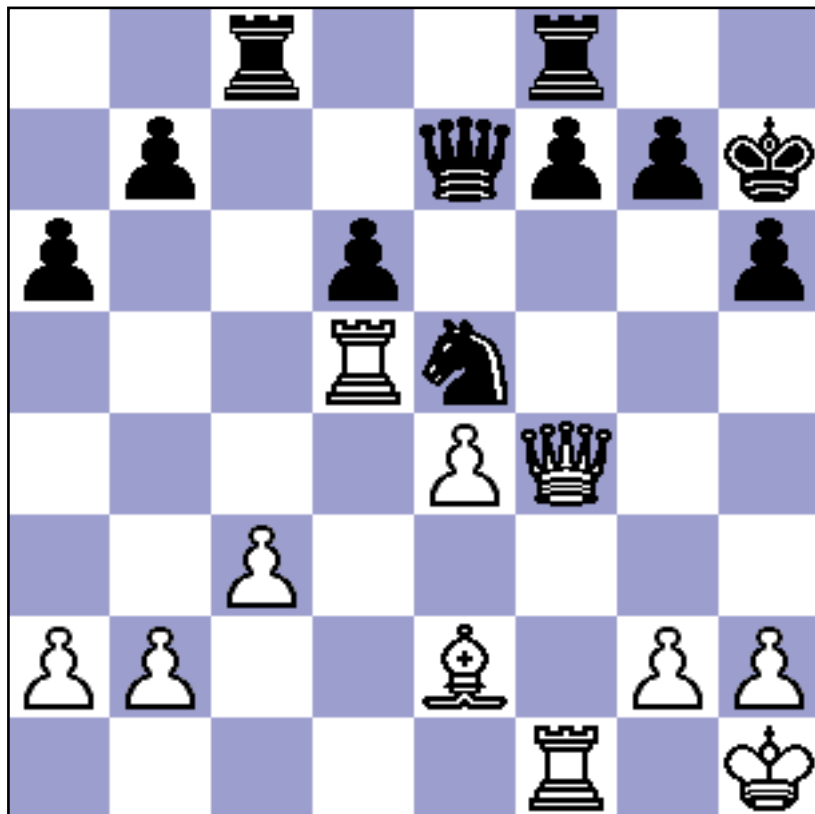
W latach 60. Jerzy Duda nadal zamierza? wspiera? rad? i do?wiadczeniem polski ruch szachowy, ale gdy podczas przedwyborczych konsultacji w trakcie kolejnego Walnego Zjazdu PZSzach zrezygnowano z wystawienia jego kandydatury do Zarz?du, taktownie rozsta? si? z ukochan? dyscyplin? uznaj?c, ?e skoro ?rodowisku nie zale?y na Jego us?ugach, nie warto si? narzuca?. Jeszcze przez d?u?szy czas ?ledzi? wa?niejsze krajowe i zagraniczne wydarzenia szachowe, i do ko?ca utrzymywa? kontakty z kolegami i kole?ankami z klubów, które reprezentowa?.

Mia?em okazj? go?ci? w domu Jerzego Dudy i zapami?tam go jako dobrego i otwartego cz?owieka, pami?taj?cego mnóstwo historii i zabawnych anegdot zwi?zanych z wydarzeniami wokó? szachownicy.

Dworzy?ski (Unia Rembertów) - Duda (Ogniwo W-wa)  
Pó?fina? DMP 1953

1. e4 c5 2. Sf3 d6 3. d4 cd4 4. S:d4 Sf6 5. Sc3 a6 ("*Czarne przechodz? na tory wariantu Opoczenskiego*")  
6. Ge2 e5 7. Sb3 Ge6 8. Gg5 Sbd7 9. O-O Ge7 10. f4 Hc7 11. He1 ("*Logiczniejsze by?o 11.f5 Gc4 12.Gd3 z lekk? przewag? bia?ych*")  
11...h6 12.G:f6 S:f6 13. Hg3 O-O 14. Kh1 ef4 15. H:f4 Sd7 16. Wad1 Se5 17. Sd4 Wad8 18. Sf5 Kh7 19. S:e7 H:e7 20. Sd5 G:d5 21. W:d5 Wdc8 22. c3

## D



22...b5? ("Nale?a?o gra? 22...Wc5")

23. Wfd1 Wfd8 24. h3 Kg8 25. a4! ba4 ("Smutna konieczno??")

26. G:a6 Wb8 27. Gb5 g5 28. Hd2 Sg6 29. Hd4? ("Lepsze 29.G:a4")

29...Sf4 30. Wf5 Se6 31. H:a4 Sc5 32. Hc4 S:e4 33. Kh2 He6 34. Hd5 H:d5 35. W:d5 Kg7 36.

Gd3 Sc5 37. b4? ("37.Wf2!")

37...Sa4 38. Wa5 ("Czarne zaproponowa?y remis, co bia?e przyj??y")

1/2

(skr?cone uwagi J. Dudy, "Szachy" 1953, s. 52).

Unikalny ID rozwi?zania: #1111

Autor: : Tomasz Lissowski

Data ostatniej aktualizacji: 2012-01-29 18:38