

# Miniaturki szachowe (9)

## Gambit królewski

Miniaturki, czyli partie kończące się efektywnym zwycięstwem przed 20-25 posunięciami w swego czasu bardzo poszukiwane przez kibiców sensacji. Szybkie zwycięstwo wymaga bzdury ze strony przeciwnika, bzdury tak poważnego, aby możliwa była natychmiastowa wygrana. Średni poziom amatorów gry szachowej podniósł się znacznie od czasów średniowiecza, ale żadna miniaturka jest wciąż czymś miłym dla oka, czysto pouczającym.

Dzisiaj prezentujemy dziewiętnastowieczne miniaturki rozgrywane w popularnym wówczas debiucie, gambicie królewskim.

Cazenove, John - Hull  
London 1818 1-0 C23

1.e4 e5 2.Gc4 c6 3.He2 Sf6 4.c3 d6 5.d4 Ge7 6.dxe5 dxe5 7.Gg5 h6 8.Gxf6 Gxf6 9.Sd2 O-O  
10.Gb3 Gg5 11.Sdf3 Gg4 12.Wd1 He7 13.Gc2 Sd7 14.h3



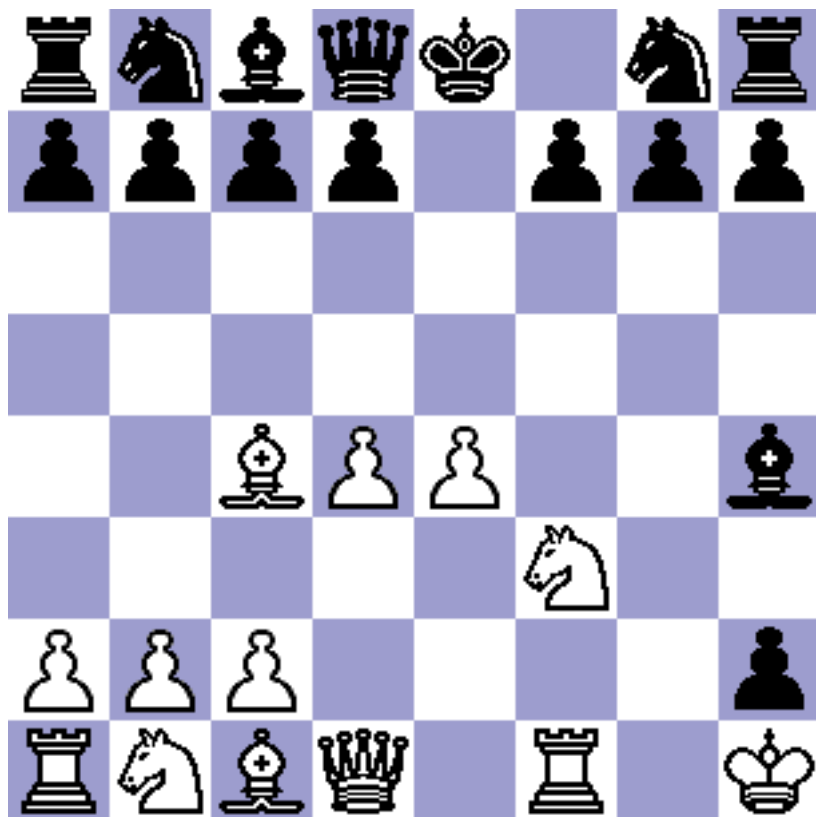
14...Gh5? Typowy bzdura skazujący gościa na wygnanie. Po prawidłowym odejściu 14...Ge6 i dalej np. 15.Sxg5 Hxg5 16.g4 Wfd8 czarne mogły z powodzeniem walczyć dalej. **15.g4 Gg6 16.Sxg5 hxg5 17.Sf3 Wad8 18.h4 gxh4 19.Sxh4 Wde8?** Katastrofalna w skutkach decyzja, po 19...Gh7 czarne broniły się skutecznie. **20.Sxg6 fxg6 21.Gb3+ Wf7 22.f3 Wf8 23.Hh2 1-0** Czarne nie są w stanie obronić się przed matem.

Cazenove, John - Nieznany przeciwnik  
London 1819 1-0 C33

Strona 1 / 3

1.e4 e5 2.f4 exf4 3.Gc4 Gc5 W tej odmianie gambitu królewskiego czarne często sięgały po posunięcie 4...Hh4+ zmuszając białe do rezygnacji z roszady 5.Kf1 i dalej 5...d5 6.Gxd5 Gd6. Prostszy grę oferuje wariant 3...Sf6 4.Sc3 c6 5.d4 d5 6.exd5 cxd5 7.Gb5+ Gd7 8.Gxf4 Gb4 9.Gxd7+ Sbx7 10.Se2.

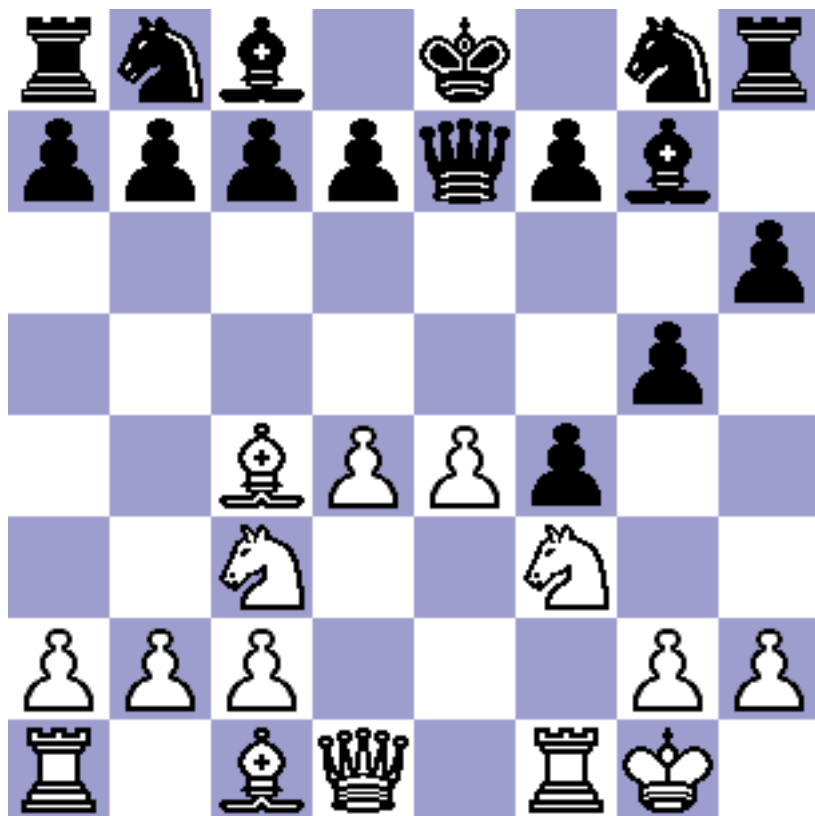
4.d4 Ge7 5.Sf3 Gh4+ 6.g3 fxg3 7.O-O gxh2+ 8.Kh1



8...Ge7?? Czarne mogły wybierać między 8...d5 9.Gxd5 Sf6 10.Gxf7+ Kxf7 11.Sxh4 a 8...d6 9.Gxf7+ Kxf7 10.Sg5+ Ke8 11.Hh5+ g6 12.Hxh4, w obu przypadkach zachowując zdolność do obrony. 9.Gxf7+ Kxf7 Przyjęcie ofiary prowadzi do natychmiastowej porażki. Obrona czarnych przed uderzeniem 9...Kf8 choć pozycja nie byłaby godna polecenia. 10.Se5+ Ke8 11.Hh5+ g6 12.Sxg6 Sf6 13.Wxf6 Gxf6 14.Sxh8+ Ke7 15.Hf7+ Kd6 16.Gf4+ Kc6 17.Hd5+ Kb6 18.Hc5+ Ka6 19.Gxc7 Hxc7 20.Hxc7 Sc6 21.Sf7 1-0

Cazenove, John - Tomalin, D  
London 1819 1-0 C38

1.e4 e5 2.f4 exf4 3.Sf3 g5 4.Gc4 Gg7 5.d4 Zgodnie z ideą debiutu jest 5.h4 h6 i dopiero 6.d4. 5...He7 6.O-O h6 7.Sc3



7...c6 Nic z tego nie dzieje się po 7...d6 8.We1 Sc6 9.Sd5 Hd8. **8.e5 Hb4 9.Se4 Gf8 10.He2 g4 11.Sd6+ Gxd6 12.exd6+ Kd8 13.Se5 Wh7 14.c3 f3 15.He4 Sf6 16.Hxh7 Sxh7** Teraz czarne dostają efektownego mata. **17.Sxf7+ Ke8 18.We1+ Kf8 19.Gxh6+ Kg8 20.We8+ Sf8 21.Sg5+ Hxc4 22.Wxf8# 1-0**

Zachcemy do wicze pozycji gambitu królewskiego, gdy rozgrywanie różnorodnych, często zaskakujących pozycji, rozwija wyobraźni i widzenie taktyczne.

### [Miniaturki](#)

Unikalny ID rozwiązania: #1485

Autor: : polbase

Data ostatniej aktualizacji: 2012-12-12 12:04