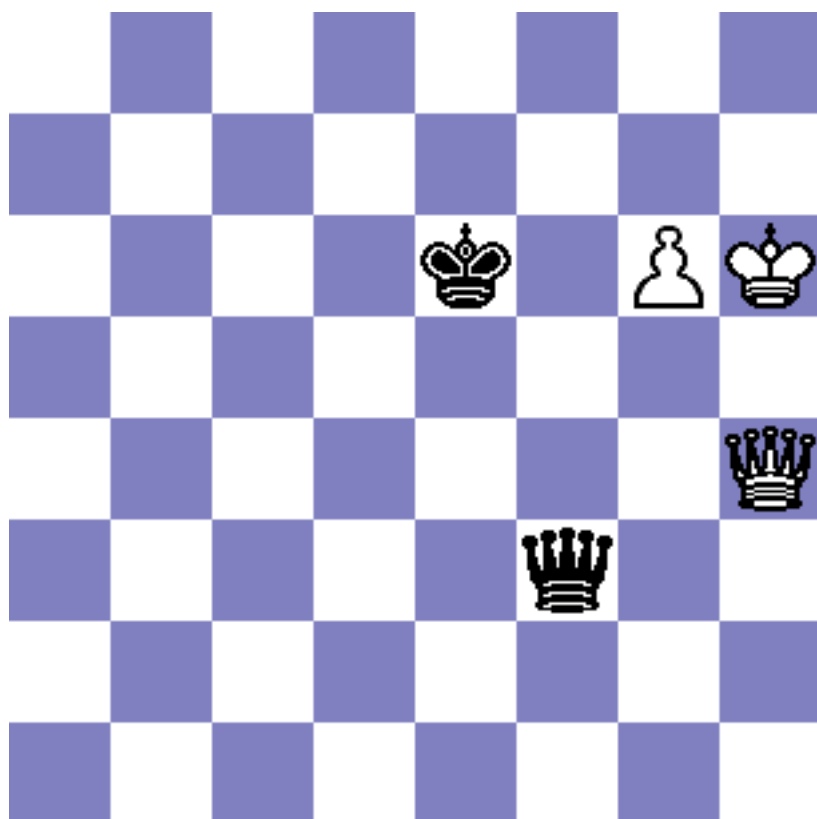


# Typowe dla końcówek hetmańskich

<http://szachowavistula.pl/vistula/typowedlakoncovekhetmanskich.htm>

*W pozycji na diagramie niedużo figur zostało na szachownicy, ale to nie przeszkodziło białym zakończyć partii kombinacją z ofiarą hetmana.*

Pihajlic, A - Ivanka-Budinsky, M  
Subotica, 1976



Posunięcie białych

**1.g7 He3+ 2.Kh7 Hd3+ 3.Kh8 Hc3 4.Hc4+!!** Bicie hetmana przegrywa 4... Hxc4 5.g8H+ +-.  
**1-0**

Paweł Z. Kruza i Adam Umiastowski

Unikalny ID rozwiązania: #2158

Autor: : Ewelina

Data ostatniej aktualizacji: 2019-08-14 22:43