

# Mistrz Waldemar ?wi? opowiada - Witold Balcerowski

## 10.08.1935 - 9.11.2001

W pa?dziernikowy pi?tek odszed? Witek Balcerowski. Trudno sobie wyobrazi? imprez? szachow? w ?odzi bez jego udzia?u, lecz niestety takie s? fakty. Napisa?bym, ?e b?dzie brakowa? jego malowniczej postaci, powiedzonek, które sta?y si? znane w ca?ej szachowej Polsce (np: na szachy magnetyczne mówi? pogardliwie "kar?y") - ale ju? nam tego brakuje.

B?d?c juniorem mia?em rzadk? wtedy mo?liwo?? trenowania wspólnie z Mistrzem Osiwia?ym - tak zosta? nazwany przez naszego koleg? klubowego Jana ?achuta. Wiele si? nauczy?em dr??c do upad?ego wszelkie mo?liwe pozycje. Analiza by?a pasj? Witka i niewielu potrafi?o wytrzyma? maratony analityczne z jego udzia?em.

Mia? bardzo trudne ?ycie osobiste, a szachy, które by?y jego wielk? pasj?, bada? podobnie jak ca?e jego pokolenie raczej samodzielnie. Dlatego wielokrotnie b??dzi? nie maj?c trenera ani odpowiedniej literatury. Jednak kiedy patrz? na partie z najlepszych jego lat, to widz?, ?e mia?o to równie? pewne plusy, a mianowicie uzyska? du?? niezale?no?? w poszukiwaniu rozwi?za?.

Gra? bardzo dynamicznie, d??c do przej?cia inicjatywy. Pozosta?y zapisy partii Witka, które z pewno?ci? zas?uguj? na zbadanie. Mo?na si? wiele nauczy? z partii mistrza, dlatego zach?cam do ich przestudiowania, a z pewno?ci? b?dzie to z po?ytkiem dla ka?dego, kto ceni szachy i zamierza lepiej je rozumie?.

Komentarze do partii pochodz? z ksi??ki, któr? wspólnie z Mistrzem zacz?li?my przygotowywa?.

**Brzóska,S - Balcerowski,W [E05]**  
**Pó?fina? MP Cz?stochowa, 1953**  
Komentarze W. Balcerowski, W. ?wi?

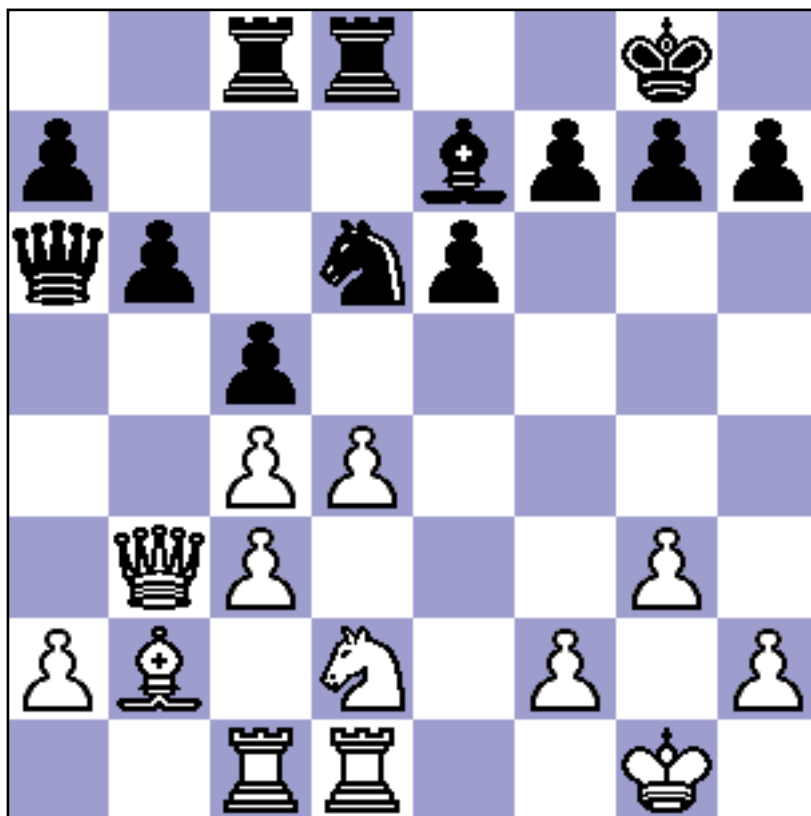
**1.d4 Sf6 2.c4 e6 3.g3 d5 4.Gg2 Ge7 5.Sf3 dxc4 6.Ha4+ Gd7 7.Hxc4 Gc6 8.Sbd2 0-0 9.0-0 Sbd7 10.b3 a5 11.a3 Gd5 12.Hd3 c5 13.e4 Gc6 14.Gb2 a4 15.bxa4 Wxa4**



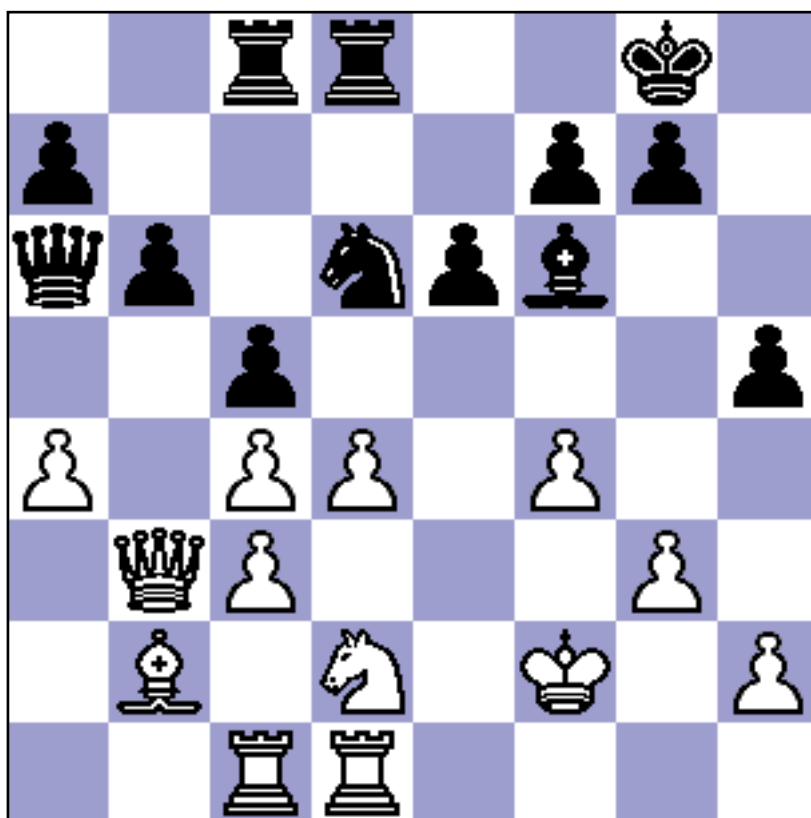
16.Sg5? cxd4 17.f4 Sc5 18.Hc2 d3 19.Hc3 h6 20.Wad1 hxg5 21.fxg5 Se8 22.h4 Hb6 23.Kh2 Sxe4 24.Sxe4 Gxe4 25.Gh3 Gd6 26.h5 He3 0-1

Doda, Z - Balcerowski,W [E18]  
 Mecz o M.P ( 4 )Wroc?aw, 1962  
 OBRONA HETMA?SKO- INDYJSKA E19  
 Komentarze W. Balcerowski, W. ?wi?

1.c4 Sf6 2.Sf3 b6 3.g3 Gb7 4.Gg2 e6 5.0-0 Ge7 6.Sc3 0-0 7.d4 Se4 8.Hc2 Sxc3 9.bxc3?!  
 obecnie rzadko stosowane posuni?cie. Bia?e "po drodze" zastawiaj? pu?apk?. Je?li 9...d6, to 10.Sg5 G:g5 11.G:b7  
 9...Sc6 10.Sd2 Stosowano te? inne posuni?cia 10.Se5 Sa5 11.Gxb7 Sxb7 12.c5 (12.Ha4 d6 13.Sd3 Sa5 14.c5 He8 15.Hxe8 Wfxe8 16.Wb1 Wec8 17.h4 d5 18.Gf4 f6 19.Sb4 a6 20.cxb6 cxb6 z przewaga czarnych Najdorf - Averbach Zurich 1953) 12...d6 13.Sc6 Hd7 14.Sxe7+ Hxe7 15.He4 Sa5 16.cxd6 cxd6 17.Gf4 Wac8 ? Podgajec - Korcznoj Soczi 1970; 10.Wd1 Sa5 11.c5 f5 12.c4 Ge4 13.Hc3 Sb7 14.Se5 Gxg2 15.Kxg2 He8 16.Ga3 d6 17.cxd6 cxd6 18.Sf3 Wc8= Cooper - Timman Novi Sad 1980  
 10...Sa5 11.Gxb7 Sxb7 12.Hd3 Encyklopedia poleca 12.e4 d5 13.cxd5 exd5= Matanovic/Ugrinovic; Bardzo interesuj?ce jest 12.Sb3 uzasadniaj?ce Sd2 w 10 posuni?ciu- idea Furmana. np: 12...c5 13.e4 Sd6 14.He2 Hc8 15.e5 Se8 16.f4 Sc7 17.d5! exd5 18.cxd5 Sxd5 19.Hc4! Sc7? (lepsze 19...Hc6 Furman - Tajmanow Moskwa 1948.) 20.f5 z przewag? bia?ych. 12...d5 13.Wb1 c5 14.Wd1 Hd7 15.e4?! nale?a?o bi? na d5 pozbywaj?c si? dublaków. 15...Ha4! 16.Gb2?! rozwój, ale za jak? cen?.. Goniec na b2 przez d?ugi czas nie b?dzie aktywny. Lepsze by?o 15.We1 16...dxe4 17.Sxe4 Sd6 Zablockowane piony c3 i c4 sprawiaj?, ?e pozycja czarnych jest lepsza. 17...Sa5 18.Sd2 cxd4 19.cxd4 Wac8 20.d5 18.Sd2 Po 18.Sxd6 Gxd6 19.d5 exd5 20.a3 Wad8 21.cxd5 c4 22.Hf3 Hd7 z przewag? czarnych 18...Wac8 19.Wbc1 19.d5 exd5 20.cxd5 c4 z przewag? czarnych. 19...Wfd8 20.Hc2 Ha6 Figury bia?ych stoj? ?le i dlatego czarne unikaj? wymiany hetmanów, a ponadto chc? one wykorzysta? s?abo?? bia?ych pól na przek?tej h1 - a8. 21.Hb3



21...Gg5! To posunięcie zmusza białe do dalszego osłabienia pozycji, gdy po wymianie na "d2" "zawieźnie" pionek na "c4". 22.f4 Gf6 23.a4 h5 "Lufcik" z jednoczesną możliwością agresji h5-h4 oraz kontrolą białych pól na skrzydle królewskim. Jednak lepsze byłoby konkretne 23...Sf5! i np: 24.Se4 Se3 25.Sxf6+ gxf6 26.We1 Sxc4 27.Ga1 Wd5 z dużą przewagą czarnych. 24.Kf2



24...Hb7?! Czarny hetman wprawdzie wchodzi do gry, ale znacznie silniejsze byłoby 24...Sf5!

nie obawiaj?c si? wariantów zwi?zanych z Se4

A) 25.dxc5

A1) 25...Wxc5 26.Se4 Wxd1 27.Sxc5 (27.Hxd1 Wxc4 28.Sxf6+ gxf6 29.Hxh5 Hxa4 30.Wd1 Wc8 31.Hg4+ Sg7) 27...Wd2+ 28.Ke1 Wxb2;

A2) 25...bxc5 26.Hb5;

B) 25.Sf3;

C) 25.Se4 25...Ge7 26.d5 exd5 27.cxd5 c4 28.Hc2 Ha5 29.Sf6+ Gxf6 30.Hxf5 Wc5 31.Hxh5 Wxcd5 32.Wxd5 Wxd5 33.He2 Hc5+ 34.Kf1 Hc6

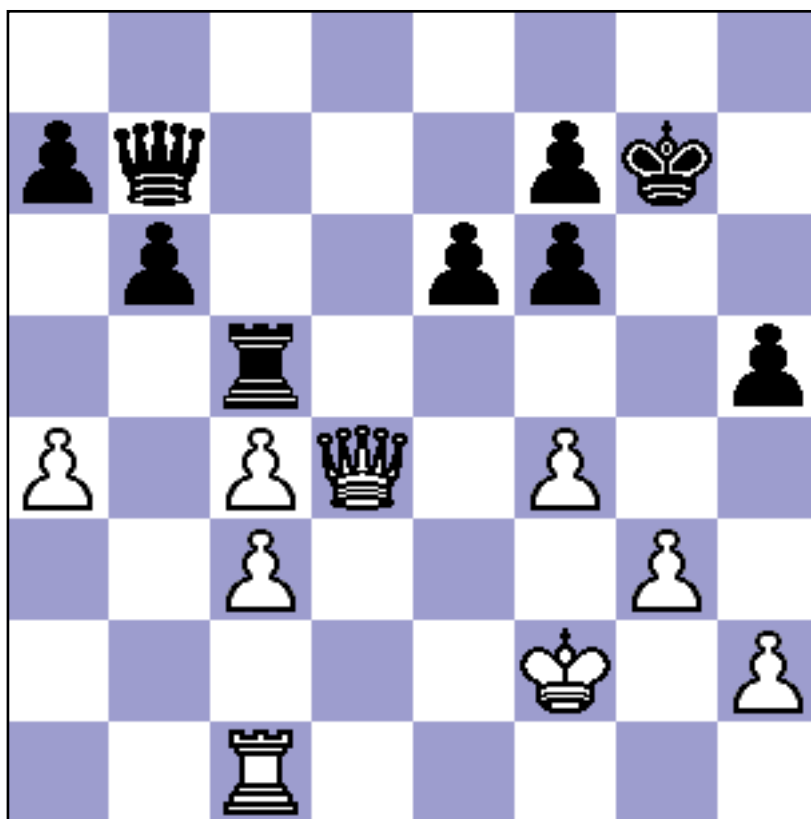
**25.dxc5** Ten ruch nie jest dobry, ale trudno co? bia?ym doradzi?. **25...Wxc5 26.Ga3 Wcc8?**

Czarne dopu?ci?y wymian? "z?ego" go?ca za Sd6 oraz pozwalaj? na rozbicie struktury pionkowej. Wyra?nie lepsze by?o 26...Wc6 aby na G:d6 odbi? Wcd6 27.Gxd6 (lepsze 27.Wb1 ) 27...Wxcd6 i bia?e wprowadzie pozby?y si? pasywnego go?ca, ale pozosta?y s?abo?ci pionkowe na skrzydle hetma?skim i nie wiadomo co bia?e mog? przeciwstawi? grze czarnych po linii d oraz po przek?tnej a8-h1

**27.Gxd6 Wxd6 28.Se4 Wxd1 29.Sxf6+ gxf6 30.Hxd1**

30.Wxd1 h4 31.gxh4 He4 32.Wd4 Hh1 **30...Wc5?**

Nast?pi?a transformacja pozycji, bia?e wymieni?y swego "z?ego" go?ca b2 i popsu?y struktur? czarnych pionków przy królu, co mniej wi?cej równowa?y szanse stron. Ostatnim posuni?ciem czarne chc? stworzy?" gr? po pi?tej linii oraz bateri? po linii "c": wie?a z przodu+hetman z ty?u. Zagra?em tak prawdopodobnie, aby nie dopu?ci? do jakiegokolwiek aktywno?ci ze strony bia?ych. Nale?a?o gra? 30...Wxc4 31.Hxh5 Wxa4 i na aktywne 32.Wd1 nast?pi 32...Wa2+ 33.Ke3 Hc7 i pozycja czarnych jest bliska wygranej **31.Hd4!** 31.Wb1 Wxc4 32.Wb5 (32.Hxh5 Wxc3 33.Hg4+ Kf8 z rozstrzygaj?c? przewag? czarnych.) 32...Hc7 (32...Wxc3 33.Hd8+ Kg7 34.Wg5+ z remisem) 33.Wxh5 Wxc3 34.Kg2 Kf8 z przewag? czarnych. **31...Kg7**



**32.Wg1??**

Gruby b??d prowadz?cy do przegranej. Nale?a?o gra? 32. Wb1!! i np: po A) 32...Hc7 33.Wb5 i nie wida? jak czarne mog? wzmacni? pozycj?.

A1) równie? zachowuj?c hetmany czarne nic nie uzyskuj? 33...e5 34.Wxc5 bxc5 35.Hd5 Kg6 36.Kf3 He7 37.He4+;

A2) 33...Wxc4 34.Wg5+ Kf8 35.Hxf6 Wxc3 (35...Hd6 36.Kg2 Hd3 37.Kh3 Wxc3 38.Wxh5) 36.Wxh5 Wc2+ 37.Kg1 Wc1+ 38.Kg2;

A3) np: przej?cie do ko?cówki pionkowej: 33...a6 34.Wxc5 Hxc5 35.Hxc5 bxc5 36.f5! prowadzi do równej pozycji;

B) 32...He7 33.Wb5 e5 34.He4!!=;

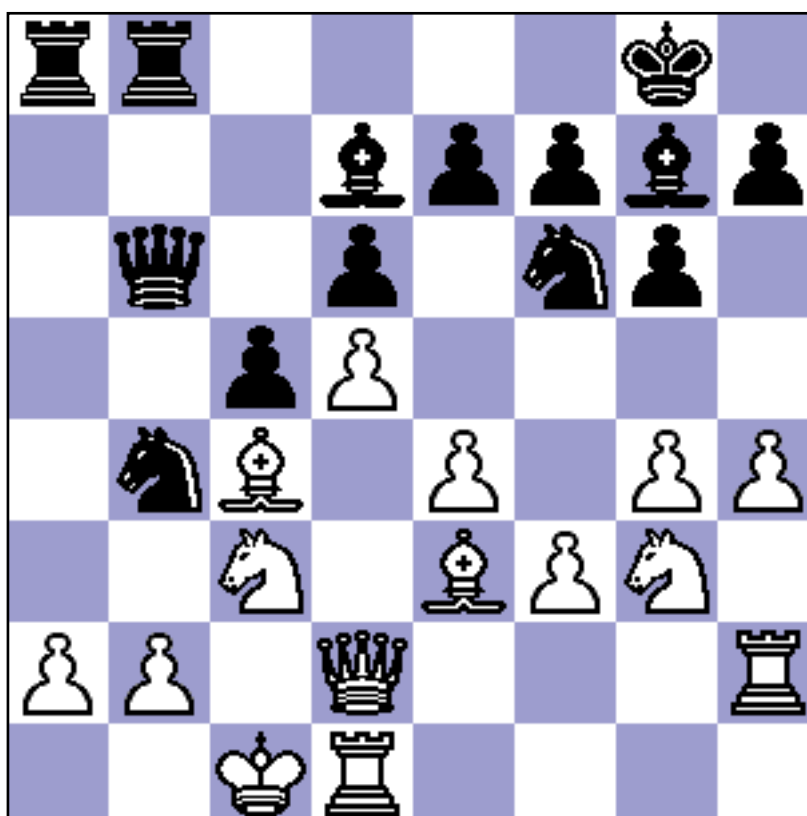
C) 32...Wf5 33.h3 (33.c5 Wd5 34.He3 Hd7 35.cxb6 Wd2+ 36.Ke1 Wxh2) 33...Hc6 (33...Hc7 34.Wb5 h4 35.Wxf5 hxg3+ 36.Kxg3 exf5=) 34.Wg1 Hxa4 35.g4;

D) 32...Hc6 33.Wb5 Wxc4? bia?e maj? 34.Wg5+! z wygran? **32...Hc7+ 33.g4**  
 W poszukiwaniu cho?by cienia kontrgry bia?e stwarzaj? sobie pe?ny "komplet" s?abych pionów. **33...Wxc4 34.gxh5+ Kf8 35.He3 Wxc3 36.He4 Wc4 37.Ha8+ Ke7 38.Wg4 Hc5+ 39.Kg2 Wc2+ 40.Kh3 Hxh5+ 41.Wh4 Wc3+**  
 Partia o zmiennym przebiegu w której mia?em wi?cej szcz??cia.

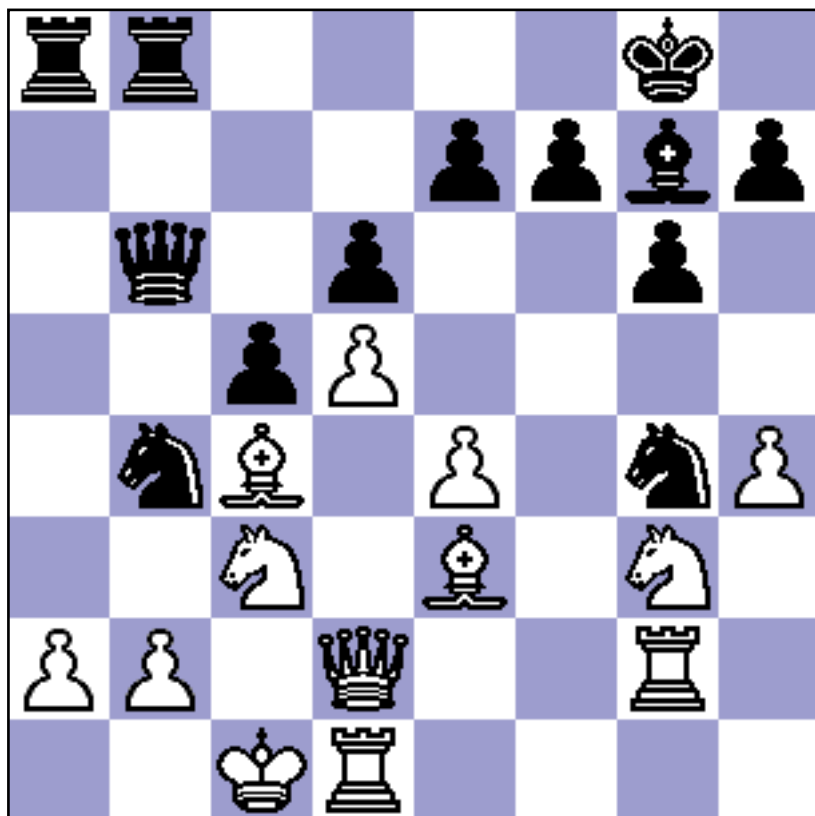
0-1

Aloni - Balcerowski,W [E82]  
 Tel - Aviv, 1964  
 Komentarz W. Balcerowski

1.d4 Sf6 2.c4 g6 3.Sc3 Gg7 4.e4 0-0 5.Ge3 d6 6.f3 b6 7.Hd2 c5 8.d5 We8 9.0-0-0? a6! 10.g4 b5! 11.cxb5? axb5 12.Gxb5 Gd7 13.Gc4 Sa6 14.Sge2 Hb6! 15.Sg3 Web8 16.h4 Sb4 17.Wh2



17...Gxg4! 18.fxg4 Sxg4 19.Wg2



19...Sc2!! 20.Kxc2 Sxe3+ 21.Hxe3 Hxb2+ 22.Kd3 Hxc3+ 23.Ke2 Wb2+ 24.Kf3 Hxe3+ 25.Kxe3 Wxg2 26.Kf3 Wh2 27.Gb3 Ge5 28.Sf1 Wxh4 29.Sd2 Wh3+ 30.Ke2 Wh2+ 31.Kd3 Wh3+ 32.Ke2 Wb8 33.Wf1 Wb4 34.Sc4 Wc3 35.Sxe5 dxe5 36.Kd2 Wxb3 37.axb3 Wxb3 38.Wc1 Wb4 39.Ke3 c4? 40.Wa1 Wb3+ 41.Ke2 Wb2+ 42.Ke3 Wb7

Bia?e ci?gn??y t? nierówn? "walk?" jeszcze do 60 posuni?cia próbuj?c "osoli?" nieco osi?gni?cie czarnych, co przy mojej pomocy uda?o si?. W 61. posuni?ciu bia?e podpisa?y kapitulacj?.

0-1

Waldemar ?wi?

Unikalny ID rozwi?zania: #1235

Autor: : Waldemar ?wi?

Data ostatniej aktualizacji: 2010-01-26 10:57